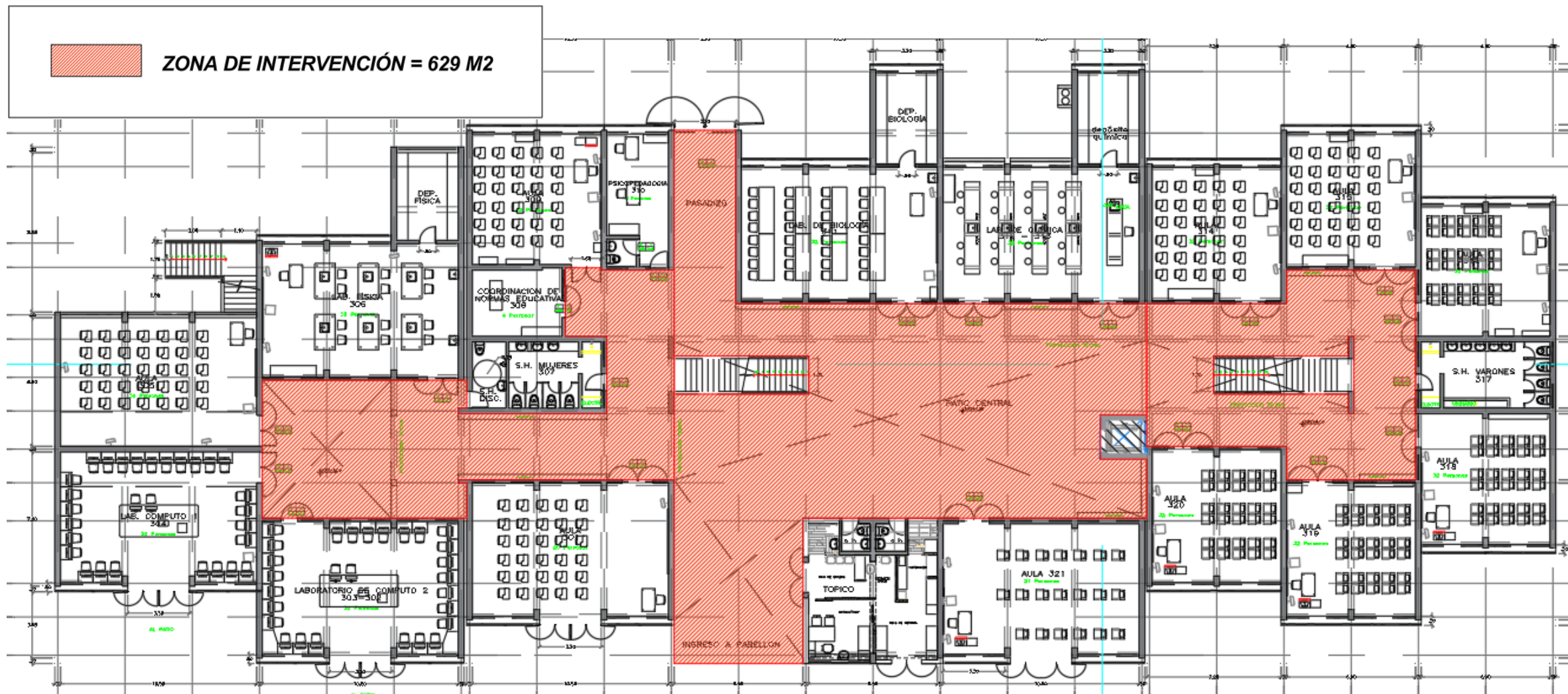
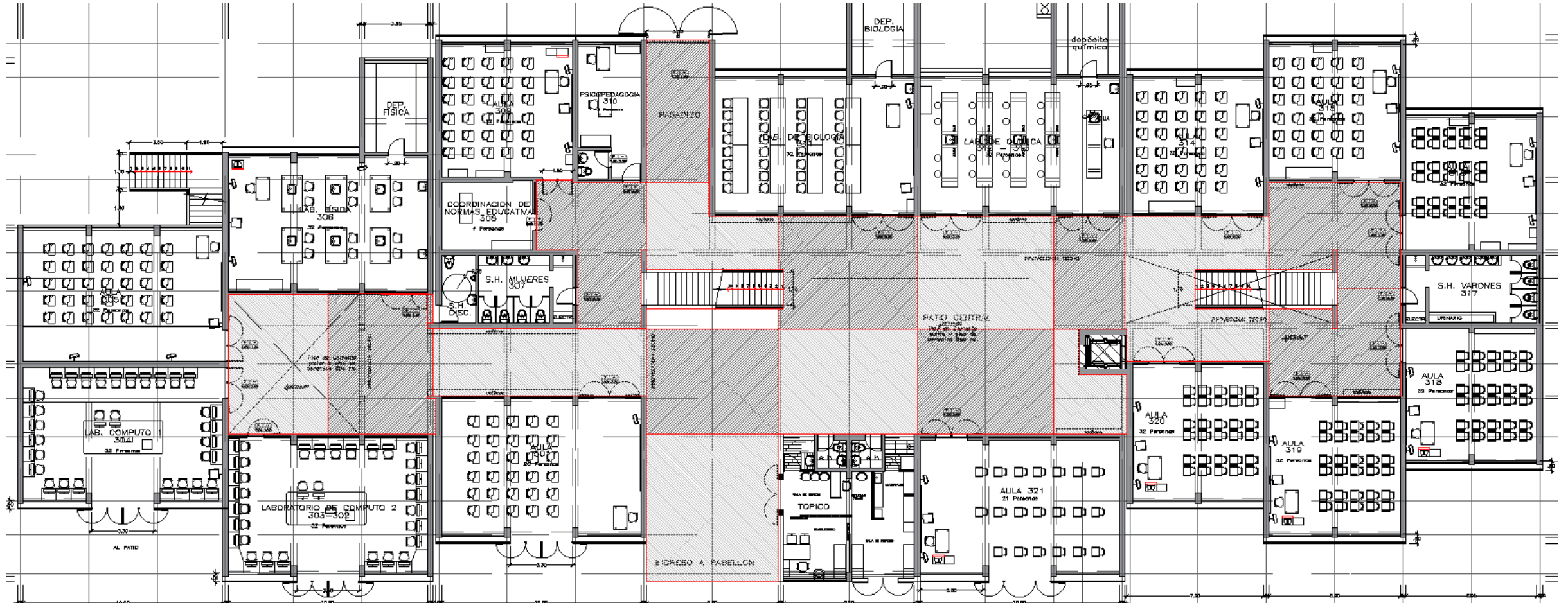


Cambio de piso de concreto de primer piso de Pabellón Secundaria



Cambio de piso de concreto de primer piso de Pabellón Secundaria



Alcance Total

| Item | Descripción | Unidad | Cantidad |
|------|--|--------|----------|
| 1 | Demolición de piso existente y eliminación de desmonte y material excedente | m2 | 629.00 |
| 2 | Preparación de terreno con afirmado 15cm, nivelación y compactación. | m2 | 629.00 |
| 3 | Losa de concreto armado e=0.11 cm. Concreto f'c=210 kg/cm2, acero corrugado 3/8" @0.20m en ambos sentidos. Cemento HS y aditivo anti salitre y acelerante de fraguado | m2 | 629.00 |
| 4 | Juntas de dilatación 1/2" con sello elastomérico y backer rod entre paños, bruñas de centro de 1cm en secciones internas de paños | m | 118.60 |
| 5 | Acabado cemento semipulido coloreado 1 cm (gris claro, gris oscuro). Se utilizará polvo o pigmento químico con agregados de sílice o cuarzo tipo COLOR HARDENER o similar, el cual incluye el endurecedor. | m | 629.00 |
| 6 | Contrapiso de concreto f'c=175 kg/cm2 e=3" acabado cemento pulido para colocar en parte baja de muebles de lockers. Ancho de contrapiso = 0.40m | m | 61.00 |
| 7 | Cambio de tubería de red principal de desagüe, incluye excavación, relleno y empalme a buzones existentes. Incluye salidas de registro y desagüe en patio | m | 58.00 |
| 8 | Acondicionamiento de buzones de red de desagüe nivelado con nueva losa de concreto, incluye nuevas tapas con pernos cabeza de coche aceradas | und | 6.00 |
| 9 | Resane y pintura de paredes afectadas, puertas | glb. | 1.00 |

